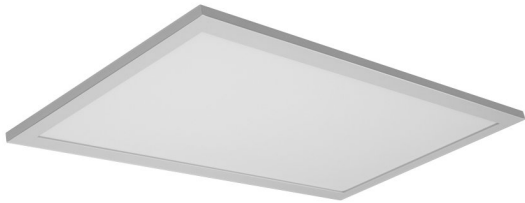


# PRODUKTDATENBLATT

## SMART + WIFI PLANON PLUS 600X300

SMART+ PLANON PLUS MULTICOLOR | Pannelleuchten mit mit WiFi-Technologie



---

### ANWENDUNGSGEBIETE

- Innenraumanwendungen
- Küche, Wohn-, Kinder- oder Arbeitszimmer

---

### PRODUKTVORTEILE

- Einfache und schnelle Installation

---

### PRODUKTEIGENSCHAFTEN

- Steuerbar über LEDVANCE SMART+ WiFi App (mit mindestens Android 4.4 oder iOS 9.0)
- Steuerung über Google Assistant oder Amazon Alexa möglich
- RGB-Farbsteuerung, ca. 16 Mio. Farbmöglichkeiten einstellbar
- Dimmbar
- Farbtemperatur: 3.000 K (Warm White)
- Netzwerkprotokoll: WiFi



**TECHNISCHE DATEN**

Elektrische Daten

<b>Nennleistung</b>	28,00 W
<b>Nennspannung</b>	220...240 V
<b>Nennstrom</b>	0,17 A
<b>Netzfrequenz</b>	50/60 Hz
<b>Betriebsart</b>	Netzspannung

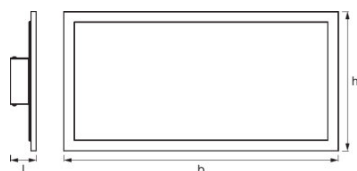
Photometrische Daten

<b>Farbtemperatur</b>	3000 K
<b>Farbwiedergabeindex Ra</b>	≥80
<b>Lichtfarbe (Bezeichnung)</b>	RGBW
<b>Lichtausbeute</b>	71 lm/W
<b>Lichtstrom</b>	2000 lm

Lichttechnische Daten

<b>Ausstrahlungswinkel</b>	110 °
----------------------------	-------

Abmessungen & Gewicht



<b>Produktgewicht</b>	2190,00 g
<b>Länge</b>	595,0 mm
<b>Breite</b>	300,0 mm
<b>Höhe</b>	56,0 mm

Farben & Materialien

<b>Produktfarbe</b>	Weiß
<b>Gehäusematerial</b>	Aluminium
<b>Material Abdeckung</b>	Polymethylmethacrylat (PMMA)
<b>Material der lichtemittierenden Fläche</b>	PMMA

<b>Gehäusefarbe</b>	Weiß
---------------------	------

Temperaturen & Betriebsbedingungen

<b>Umgebungstemperaturbereich</b>	-20...+40 °C
-----------------------------------	--------------

Lebensdauer

<b>Anzahl der Schaltzyklen</b>	15000
--------------------------------	-------

Zusätzliche Produktdaten

<b>Anmerkung zum Produkt</b>	Zurücksetzen auf Werkseinstellungen durch Einschalten des Produktes für drei Sekunden, Ausschalten für ebenfalls drei Sekunden und fünfmaliger Wiederholung dieses Vorgangs./Verfügbar ab Januar 2021
<b>Montageort</b>	Decke
<b>Montageart</b>	Anbau

Einsatzmöglichkeiten

<b>Dimmbar</b>	Ja
<b>Anschlussart</b>	Anschlussklemme, 2-polig (L, N)
<b>Kompatible Smart-Home-Technologie</b>	Google Assistant / Amazon Alexa

Zertifikate & Standards

<b>Normen</b>	CE/EAC/REACH/RoHS
<b>Schutzklasse</b>	II
<b>Schutzart</b>	IP20

**TECHNISCHE AUSSTATTUNG**

- Tragbügel enthalten
- Inklusive Montageschrauben und Dübel
- Steuerung über App oder Sprachsteuerung erfordert kompatibles Smart-Home-System
- Für die Steuerung über LEDVANCE SMART + WiFi App ist ein Smartphone oder Tablet erforderlich

**VERPACKUNGSMITTEL**

Produkt-Code	Verpackungseinheit (Stück pro Einheit)	Abmessungen (Länge x Breite x Höhe)	Gewicht brutto	Volumen
4058075525245	Faltschachtel 1	76 mm x 623 mm x 326 mm	2510,00 g	15.44 dm <sup>3</sup>
4058075525252	Versandschachtel 3	672 mm x 281 mm x 385 mm	8523,00 g	72.70 dm <sup>3</sup>

Die genannten Produktnummern beschreiben die kleinste bestellbare Mengeneinheit. Eine Versandeinheit kann mehrere Einzelprodukte beinhalten. Als Bestellmenge verwenden Sie bitte das Ein- oder Mehrfache einer Versandeinheit.

---

## HAFTUNGSAUSSCHLUSS

Änderungen und Irrtümer vorbehalten. Vergewissern Sie sich, dass Sie immer den neuesten Stand verwenden.