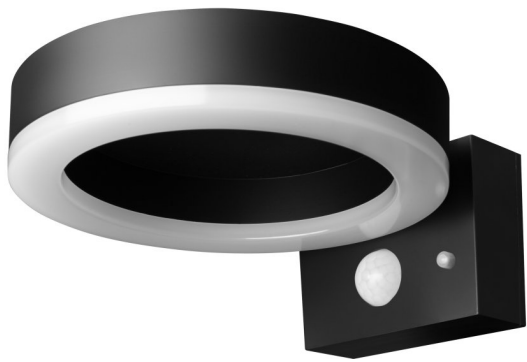


PRODUKTDATENBLATT

ENDURA STYLE Solar Sensor Wall Circle 6W BK

ENDURA STYLE SOLAR SINGLE CIRCLE | Solarbetriebene Laternenleuchten mit Bewegungs- und Lichtsensoren, ein Leuchtring



ANWENDUNGSGEBIETE

- Außenanwendung (IP44)
- Bereiche, in denen kein Stromanschluss verfügbar ist

PRODUKTVORTEILE

- Bedarfsgerechte Beleuchtung und Energieeinsparung mittels Bewegung- und Tageslichtsensor
- Einfache Einstellung von Tageslicht- und Bewegungserkennung über Knopfdruck
- Energieeffizient durch LED-Technik
- Einfache und schnelle Installation

PRODUKTEIGENSCHAFTEN

- Solarbetriebene LED-Außenleuchten
- PIR-Bewegungsmelder und Tageslichtsensor
- 3 Betriebsarten wählbar
- Betriebsart 1: Dauerlicht mit 200 Lumen (max. 2.5 Stunden bei voller Batterieladung)
- Betriebsart 2: Dauerlicht mit 75 Lumen (max. 8 Stunden bei voller Batterieladung), schaltet bei Bewegung auf 300 Lumen (max. 100 Schaltungen bei voller Batterieladung)
- Betriebsart 3: Licht aus, schaltet bei Bewegung auf 400 Lumen (max. 100 Schaltungen bei voller Batterieladung)
- Batterieaufladung mittels Solarzelle



- Batterietechnologie: Lithium-Ionen
- Gehäuse aus Edelstahl

TECHNISCHE DATEN

Elektrische Daten

Nennleistung	6,00 W
Betriebsart	Batterie
Nennspannung	3.2 V
Netzfrequenz	0 Hz

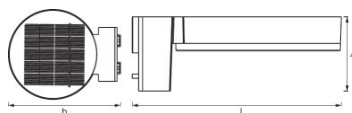
Photometrische Daten

Farbtemperatur	3000 K
Farbwiedergabeindex Ra	≥80
Lichtfarbe (Bezeichnung)	Warm weiß
Lichtstrom	400 lm
Lichtausbeute	67 lm/W

Daten des Leuchtensors

Art des Sensors	Licht / Bewegung
Sensortechnik	Passiv-Infrarot (PIR)
Erfassungswinkel des Sensors	90 °
Erfassungsbereich des Bewegungssensors	6 m
Erfassungsschwelle des Tageslichtsensors	0...100 lx
Sensor-gesteuerte Schaltzeit	15 s

Abmessungen & Gewicht



Länge	200,0 mm
Breite	160,0 mm
Höhe	70,0 mm
Produktgewicht	380,00 g

Farben & Materialien

Gehäusematerial	Polycarbonat (PC)/Acrylnitril-Butadien-Styrol-Copolymer (ABS)
Produktfarbe	Schwarz
Gehäusefarbe	Schwarz
Material Abdeckung	Polycarbonat (PC)

Temperaturen & Betriebsbedingungen

Umgebungstemperaturbereich	-20...+40 °C
-----------------------------------	--------------

Lebensdauer

Anzahl der Schaltzyklen	12500
Nennlebensdauer	50000 h

Zusätzliche Produktdaten

Montageart	Anbau
Montageort	Wand

Einsatzmöglichkeiten

Dimmbar	Ja
LED-Modul austauschbar	Nicht austauschbar

Zertifikate & Standards

Schutzklasse	III
Schutzart	IP44
Normen	CE/EAC/REACH/RoHS

TECHNISCHE AUSSTATTUNG

- Vollständiges Montage- und Anschlusszubehör enthalten

VERPACKUNGSMITTEL

Produkt-Code	Verpackungseinheit (Stück pro Einheit)	Abmessungen (Länge x Breite x Höhe)	Gewicht brutto	Volumen
4058075392762	Faltschachtel 1	172 mm x 82 mm x 213 mm	475,00 g	3.00 dm ³
4058075392779	Versandschachtel 4	352 mm x 190 mm x 242 mm	2293,00 g	16.18 dm ³

Die genannten Produktnummern beschreiben die kleinste bestellbare Mengeneinheit. Eine Versandeinheit kann mehrere Einzelprodukte beinhalten. Als Bestellmenge verwenden Sie bitte das Ein- oder Mehrfache einer Versandeinheit.

HAFTUNGSAUSSCHLUSS

Änderungen und Irrtümer vorbehalten. Vergewissern Sie sich, dass Sie immer den neuesten Stand verwenden.