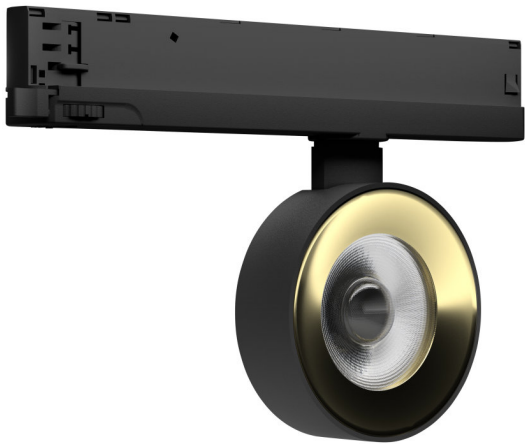


PRODUKTDATENBLATT

TR SP COMPACT D100 28 W 930 FL BK

TRACKLIGHT SPOT COMPACT | 3-Phasen-Stromschienen-Strahler mit in der Schiene integriertem Vorschaltgerät



ANWENDUNGSGEBIETE

- Direkter Ersatz für Leuchten, die HID-Lampen verwenden
- Akzentbeleuchtung
- Modegeschäfte, Accessoiresgeschäfte
- Einzelhandel
- Hotels, Restaurants, Shops

PRODUKTVORTEILE

- Zeitloses Design passt für hochwertiges Interieur
- Enthaltener 3-Phasenadapter kompatibel mit verbreiteten Stromschienen (NORLUX, GLOBAL, NUCO, NORDIC)
- Keine Ablenkung der Aufmerksamkeit von den beleuchteten Objekten dank kompaktem Design
- Flimmerarmes Licht dank speziellem elektronischen Vorschaltgerät
- 5 Jahre Garantie

PRODUKTEIGENSCHAFTEN

- Kompakter Stromschienen-Strahler mit in der Schiene integriertem Vorschaltgerät
- Hergestellt in Deutschland
- Leuchten-Lichtausbeute: bis zu 85 lm/W
- Drehwinkel: 350°, Neigungswinkel: 90°
- Sehr guter Farbwiedergabeindex Ra: 90
- Farbwiedergabeindex $R_a 9: > 60$
- Anfängliche Farbkonsistenz: ≤ 3 SDCM (Schwellwerteinheit)



- Verfügbar mit Ausstrahlungswinkel: 25°, 36°
- Folgt der einheitlichen Designsprache von LEDVANCE (SCALE Design)
- Gehäuse aus robustem Alu-Druckguss
- Verfügbar in Mattweiß (ähnlich RAL9010), Mattschwarz (ähnlich RAL9005), Betongrau (ähnlich RAL7042)

TECHNISCHE DATEN

Elektrische Daten

Nennleistung	28,00 W
Betriebsart	Integrierter LED-Treiber
Nennspannung	220...240 V
Netzfrequenz	50/60 Hz
Netzleistungsfaktor λ	> 0,90
Max. Anz. Leucht. an Sicherungsaut. B16 A	25
Max. Anz. Leucht. an Sicherungsaut. C16 A	40
Einschaltstrom	< 20 A
Oberschwingungsgehalt	< 20 %
Einschaltstromdauer T_{h50}	<500 μ s

Daten des Leuchtenvorschaltgeräts

ECG - Ausgangsspannung	27...42 V
Flimmerarm	Ja
ECG - Ausgangs-Rippelstrom	<3 %

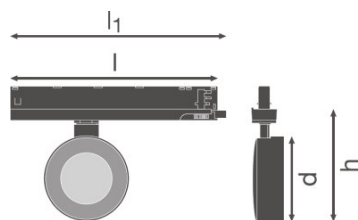
Photometrische Daten

Farbtemperatur	3000 K
Farbwiedergabeindex Ra	90
Lichtfarbe (Bezeichnung)	Warm weiß
Lichtstrom	2200 lm
Lichtausbeute	80 lm/W
Standardabweichung des Farbabgleichs	≤ 3 sdc _m

Lichttechnische Daten

Ausstrahlungswinkel	36 °
----------------------------	------

Abmessungen & Gewicht



Länge	260,0 mm
Breite	33,0 mm
Höhe	160,0 mm
Produktgewicht	400,00 g

Farben & Materialien

Produktfarbe	Schwarz
Gehäusefarbe	Schwarz
Gehäusematerial	Aluminium
Material Abdeckung	Polymethylmethacrylat (PMMA)

Temperaturen & Betriebsbedingungen

Umgebungstemperaturbereich	-20...+35 °C
-----------------------------------	--------------

Lebensdauer

Anzahl der Schaltzyklen	100000
Lebensdauer L70/B50 bei 25 °C	80000 h
Lebensdauer L80/B10 bei 25 °C	50000 h
Lebensdauer L90/B10 bei 25 °C	35000 h

Zusätzliche Produktdaten

Montageart	Anbau
Montageort	Montageschiene
Flimmerarm	Ja

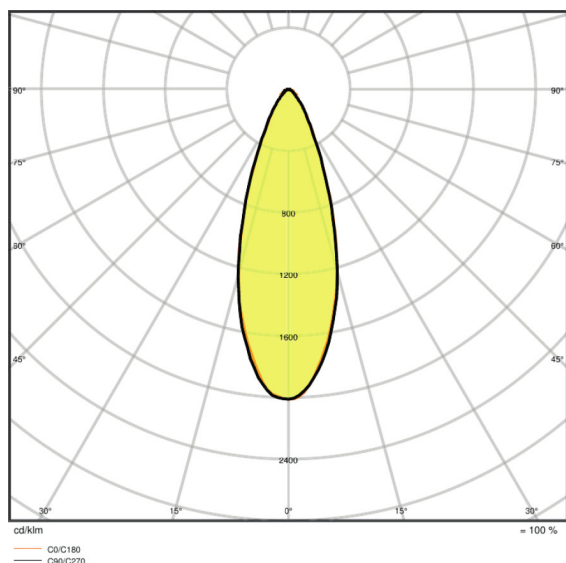
Einsatzmöglichkeiten

Dimmbar	Nein
Anschlussart	Adapter, 3-phasen
LED-Modul austauschbar	Nicht austauschbar

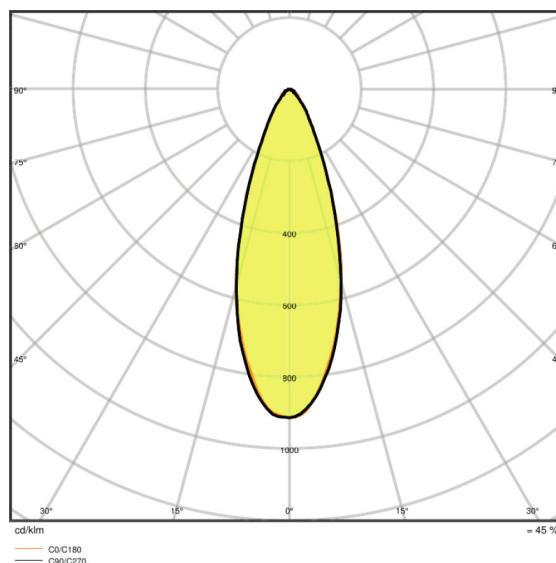
Zertifikate & Standards

Schutzart	IP20
Schutzklasse	II
Schutzklasse IK (Stoßfestigkeitsgrad)	IK03
Glühdrahtprüfung nach IEC 60695-2-12	650 °C
Photobio. Risikogruppe gemäß EN62778	RG1
Normen	CE/CB/ENEC/TÜV SÜD/EAC/RoHS

Lichtverteilung



LVK Polar



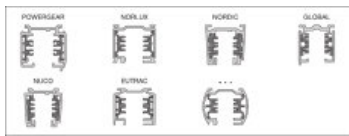
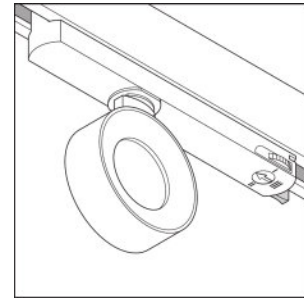
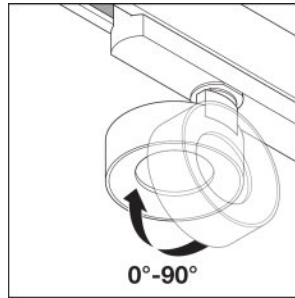
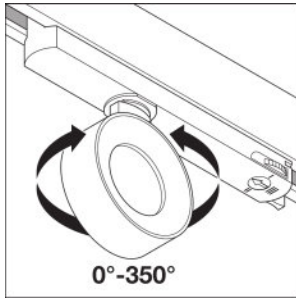
LVK Polar

VERPACKUNGSMITTEL

Produkt-Code	Verpackungseinheit (Stück pro Einheit)	Abmessungen (Länge x Breite x Höhe)	Gewicht brutto	Volumen
4058075335943	Faltschachtel 1	114 mm x 114 mm x 264 mm	513,00 g	3.43 dm ³
4058075335950	Versandschachtel 4	239 mm x 239 mm x 280 mm	2292,00 g	15.99 dm ³

Die genannten Produktnummern beschreiben die kleinste bestellbare Mengeneinheit. Eine Versandeinheit kann mehrere Einzelprodukte beinhalten. Als Bestellmenge verwenden Sie bitte das Ein- oder Mehrfache einer Versandeinheit.

ADDITIONAL CATALOG INFORMATION



REFERENZEN / VERWEISE

Zur Garantie siehe

▶ www.ledvance.de/garantie

HAFTUNGSAUSSCHLUSS

Änderungen und Irrtümer vorbehalten. Vergewissern Sie sich, dass Sie immer den neuesten Stand verwenden.