

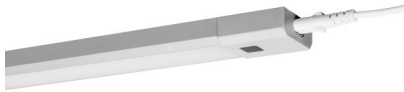
PRODUKTDATENBLATT

LINEAR LED Slim RGBW 500

Linear LED Slim RGBW | Hochvolt-Unterbauleuchten mit RGBW Technologie

ANWENDUNGSGEBIETE

- Regal- und Unterbaubeleuchtung



PRODUKTVORTEILE

- Direkter AC-Netzanschluss dank integriertem Vorschaltgerät
- Schlankes und elegantes Design
- Homogene Lichtverteilung
- Einfache und schnelle Befestigung auf fast jeder Oberfläche (Klebestreifen oder Schrauben)

PRODUKTEIGENSCHAFTEN

- Lichtstrom: bis zu 350 lm
- Ein- und Ausschalten, Farbwechsel und Dimmen über Fernbedienung
- Material: Aluminium
- Farbe: Silber
- Verfügbar in zwei Längen: 30 cm und 50 cm
- Verbindung von bis zu 10 Lichtleisten (30 cm Version) und von bis zu 5 Lichtleisten (50 cm Version)



TECHNISCHE DATEN

Elektrische Daten

Nennleistung	6,00 W
Betriebsart	Integrierter LED-Treiber
Nennspannung	220...240 V
Netzfrequenz	50/60 Hz

Photometrische Daten

Farbtemperatur	3000 K
Farbwiedergabeindex Ra	≥80
Lichtfarbe (Bezeichnung)	Warm weiß
Lichtstrom	350 lm
Lichtausbeute	58 lm/W

Lichttechnische Daten

Ausstrahlungswinkel	110 °
----------------------------	-------

Abmessungen & Gewicht



Länge	500,0 mm
Breite	49,0 mm
Höhe	18,0 mm
Produktgewicht	430,00 g
Kabellänge	1500 mm

Farben & Materialien

Gehäusematerial	Aluminium/Polycarbonat (PC)
Produktfarbe	Grau
Gehäusefarbe	Grau
Material Abdeckung	Polycarbonat (PC)

Temperaturen & Betriebsbedingungen

Umgebungstemperaturbereich	-20...+40 °C
Betriebstemperaturbereich	-20...+40 °C

Lebensdauer

Anzahl der Schaltzyklen	100000
Nennlebensdauer	30000 h
Bemessungslampenlebensdauer	30000 h

Zusätzliche Produktdaten

Montageart	Anbau
Montageort	Schrankunterseiten
Quecksilbergehalt	0,0 mg

Einsatzmöglichkeiten

Dimmbar	Ja
Anschlussart	Stecker Typ C (EU)
LED-Modul austauschbar	Nicht austauschbar

Zertifikate & Standards

Schutzklasse	II
Schutzart	IP20
Normen	CE/RoHS/EAC/REACH

TECHNISCHE AUSSTATTUNG

- Externes Kabel (1,5 m) enthalten
- Starrer Verbinder und flexible Verbindungsleitung enthalten

VERPACKUNGSMITTEL

Produkt-Code	Verpackungseinheit (Stück pro Einheit)	Abmessungen (Länge x Breite x Höhe)	Gewicht brutto	Volumen
4058075227675	Faltschachtel 1	41 mm x 71 mm x 629 mm	489,00 g	1.83 dm ³
4058075227682	Versandschachtel 8	645 mm x 303 mm x 98 mm	4951,00 g	19.15 dm ³

Die genannten Produktnummern beschreiben die kleinste bestellbare Mengeneinheit. Eine Versandeinheit kann mehrere Einzelprodukte beinhalten. Als Bestellmenge verwenden Sie bitte das Ein- oder Mehrfache einer Versandeinheit.

HAFTUNGS-AUSSCHLUSS

Änderungen und Irrtümer vorbehalten. Vergewissern Sie sich, dass Sie immer den neuesten Stand verwenden.