

FICHE DE DONNÉES PRODUIT

LN INDV D/I S 1200 42 W 3000 K DALI

LINEAR IndiviLED DIRECT/INDIRECT DALI SENSOR | Luminaire DALI suspendu pour montage individuel ou en ligne continue avec détecteur



DOMAINES D'APPLICATION

- Remplacement direct des luminaires avec lampes fluorescentes
- Bureaux, écoles
- Eclairage intérieur général
- Couloirs, zones d'entrée
- Éclairage linéaire homogène
- Éclairage de commerces

AVANTAGES PRODUITS

- Répartition homogène de la lumière et réduction de l'éblouissement grâce à l'optique IndiviLED
- Fonctionnalité avancée grâce au convertisseur DALI déjà inclus
- Faible scintillement grâce à un ballast électronique spécial
- Confort de lumière accru grâce à la distribution lumineuse directe et indirecte
- Économies d'énergie pouvant atteindre 50% par rapport aux rétrofluo T5
- Garantie de 5 ans

CARACTÉRISTIQUES PRODUIT

- Chaque LED avec une lentille et un réflecteur individuel pour un UGR<16 pour une distribution homogène de la lumière
- Détecteur de mouvement et fonction de variation de luminosité ambiante pour des économies d'énergie maximales
- Convertisseur DALI préconfiguré inclus
- Suspension avec kit de suspension
- Disponible avec une longueur de 1200 ou 1500 mm
- Efficacité lumineuse jusqu'à 120 lm / W



- Uniformité de la teinte : < 4 sdcM
- Test au fil incandescent selon CEI 695-2-1: 850 ° C

FICHE TECHNIQUE

Données électriques

Puissance nominale	42,00 W
Mode d'opération	Alimentation LED intégrée
Tension nominale	220...240 V
Fréquence du réseau	50/60 Hz
Facteur de puissance λ	>0,90
Max. de luminaires par disjoncteur B16 A	6
Max. de luminaires par disjoncteur C10 A	6
Max. de luminaires par disjoncteur C16 A	10
Courant d'appel	35.0 A
Distorsion harmonique totale	$\leq 18 \%$
Durée courant appel T sub h50 / sub	300 μ s

Données de l'alimentation du luminaire

ECG - Life time	100000 h
Sans scintillement	Oui

Données photométriques

Temp. de couleur	3000 K
Ra Indice de rendu des couleurs	≥ 80
Teinte de couleur (désignation)	Blanc chaud
Flux lumineux	4650 lm
Efficacité lumineuse	110 lm/W
Ecart-type de correspondance de couleur	3 sdcM

Données photométriques

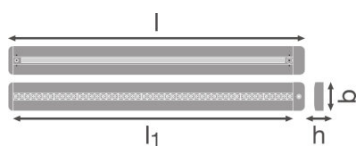
Angle de rayonnement	70 °
UGR lateral	<16
UGR longitudinal	<16

Données du capteur de luminaire

Technologie avec capteur	HF
Angle de détection du capteur	110 °
Plage détection détecteur de mouvement	8 m
Seuil détection lum du jour du capteur	25 lx
Temps commutation commandé par capteur	5 s/1 min/3 min/10 min

Capteur avec IP	IP20
------------------------	------

Dimensions & poids



Longueur	1229 mm
Largeur	120,0 mm
Hauteur	40,0 mm
Poids du produit	3000,00 g

Couleurs & matériaux

Couleur du produit	White
Couleur du teinte	White
Matériau de corps	Aluminium
Matériau de fermeture	Aluminium

Temp. et condition de fonctionnement

Plage de température ambiante	-20...+45 °C
--------------------------------------	--------------

Durée de vie

Nombre de cycles de commutation	100000
Durée de vie L70/B50 @ 25 °C	60000 h
Durée de vie L80/B10 @ 25 °C	50000 h
Durée de vie L90/B10 @ 25 °C	35000 h

Donnée produit supplémentaire

Montage	En suspension
Emplacement montage	Plafond
Sans scintillement	Oui

Capacités

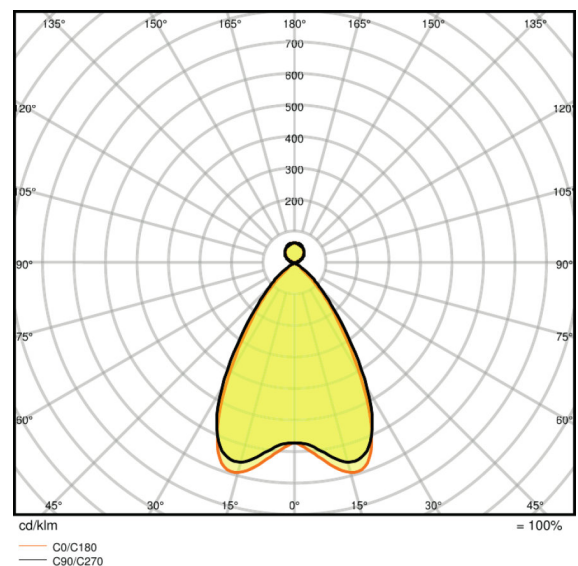
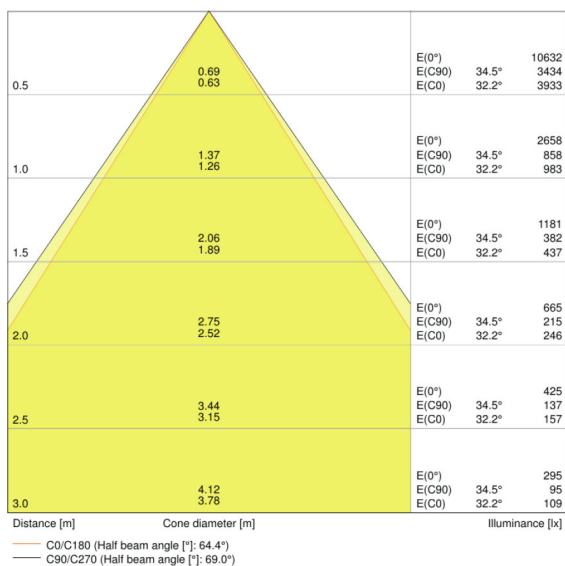
Gradable	Oui
-----------------	-----

Type de connexion	Bornier sans vis, 5 pôles
Module LED remplaçable	Non remplaçable

Certificats & Normes

Type de protection	IP20
Classe de protection	I
Indice de protec. IK (résist. aux chocs)	IK06
Test au fil incand. selon CEI 60695-2-12	650 °C
Groupe de sécurité photobiologiq EN62778	RG1
Groupe de sécurité photobiologiq EN62471	RG0
Température de surface limitée	Non pertinent
Normes	CE/CB/TÜV SÜD/EAC/RoHS

Distribution de lumière



Courbe photométrique, selon un angle donné

Courbe photométrique, polaire

TECHNIQUE / ACCESSOIRES

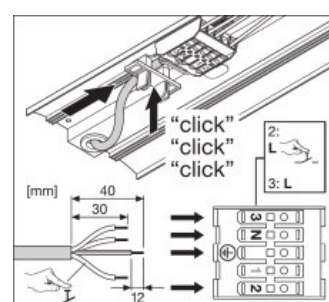
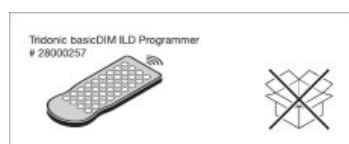
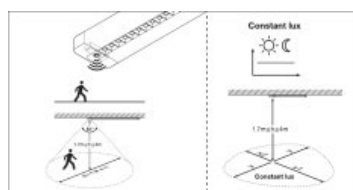
- Boîtier de connexion pour plafond disponible
- Kit de suspension disponible
- Adaptateur de connexion de ligne disponible
- Kit de câblage traversant disponible

DONNÉES LOGISTIQUES

Code produit	Unité d'emballage (Pièces/Unité)	Dimensions (longueur x largeur x hauteur)	Poids brut	Volume
4058075110045	Etui carton fermé 1	132 mm x 1334 mm x 52 mm	3193,00 g	9.16 dm ³
4058075110052	Carton de regroupement 4	1357 mm x 207 mm x 169 mm	13702,00 g	47.47 dm ³

Le code produit mentionné décrit la petite quantité d'unité qui peut être commandée. Une unité peut contenir un ou plusieurs produits. Lorsque vous passez la commande, merci de bien vouloir entrer une unité ou un multiple d'une unité.

ADDITIONAL CATALOG INFORMATION



RÉFÉRENCES/LIENS

Plus d'informations sur la garantie sous

▶ www.ledvance.fr/garantie

AVERTISSEMENT

Sous réserve de modifications. Sauf erreur ou omission. Veuillez à toujours utiliser la version la plus récente.