

# PRODUKTDATENBLATT

## ST PAR 16 35 36° 2.6 W/4000K GU10

LED STAR PAR16 | LED-Reflektorlampen PAR16 mit Retrofit-Stecksockel



---

### ANWENDUNGSGEBIETE

- Shops
- Gastgewerbe
- Museen, Galerien
- Wohnräume
- Als Downlight zur Markierung von Gängen, Türen, Treppen, etc.
- Spotbeleuchtung für Lichtakzente
- Anstrahlen wärmeempfindlicher Objekte wie Lebensmittel, Pflanzen usw.
- Außenanwendungen nur in geeigneten Leuchten

---

### PRODUKTVORTEILE

- Geringer Energieverbrauch
- Einfacher Ersatz von Halogenlampen durch kompaktes Design in Vollglas und einzelner Linse
- Sofort 100 % Licht, keine Aufwärmzeit
- Ideal für die wirtschaftliche Spotbeleuchtung

---

### PRODUKTEIGENSCHAFTEN

- LED-Alternative zu konventionellen Hochvoltlampen
- Quecksilberfreie Lampen



## TECHNISCHE DATEN

### Elektrische Daten

Bemessungsleistung	2,60 W
Nennleistung	2,60 W
Nennspannung	220...240 V
Leistungsaufnahme der herkömml. Lampe	35 W
Max. Anz. Lampen an Sicherungsa 10 A (B)	42
Max. Anz. Lampen an Sicherungsaus. 16 A (B)	53
Betriebsfrequenz	50/60 Hz
Netzleistungsfaktor $\lambda$	> 0,40

### Photometrische Daten

Nennlichtstrom	230 lm
Bemessungslichtstrom	230 lm
Lichtstromerhalt am Nennlebensdauerende	0,70
Lichtfarbe (Bezeichnung)	Kalt weiß
Farbtemperatur	4000 K
Lichtstrom	230 lm
Farbwiedergabeindex Ra	$\geq 80$
Standardabweichung des Farbgleichs	$\leq 6$ sdc <sub>m</sub>
Bemessungsfarbtemperatur	4000 K
Farbwiedergabeindex Ra	$\geq 80$
Nennnutzlichtstrom 90°	230 lm
Bemessungsnutzlichtstrom 90°	230 lm
Bemessungsspitzenlichtstärke	400 cd

### Lichttechnische Daten

Ausstrahlungswinkel	36 °
Aufwärmzeit (60 %)	< 0,50 s
Startzeit	< 0,5 s
Nennhalbwertswinkel	36 °
Bemessungshalbwertswinkel	36,00 °

Abmessungen & Gewicht



<b>Gesamtlänge</b>	55,0 mm
<b>Durchmesser</b>	51,0 mm
<b>Außenkolben</b>	PAR51
<b>Länge</b>	55,0 mm
<b>Maximaler Durchmesser</b>	51,0 mm

Temperaturen & Betriebsbedingungen

<b>Umgebungstemperaturbereich</b>	-20...+40 °C
<b>Maximale Temperatur am Messpunkt tc</b>	90 °C

Lebensdauer

<b>Nennlebensdauer</b>	15000 h
<b>Bemessungslampenlebensdauer</b>	15000 h
<b>Anzahl der Schaltzyklen</b>	100000

Zusätzliche Produktdaten

<b>Sockel (Normbezeichnung)</b>	GU10
<b>Quecksilbergehalt</b>	0,0 mg
<b>Quecksilberfrei</b>	Ja
<b>WEEE-Piktogramm anzeigen</b>	Ja
<b>Anmerkung zum Produkt</b>	Alle technischen Parameter gelten für die ganze Lampe/Aufgrund des komplexen Herstellungsprozesses von Leuchtdioden stellen die angegebenen typischen Werte der technischen LED-Parameter nur rein statistische Größen dar, die nicht notwendigerweise den tatsächlichen technischen Parametern jedes einzelnen Produkts, das vom typischen Wert abweichen kann, entsprechen.

Einsatzmöglichkeiten

<b>Dimmbar</b>	Nein
----------------	------

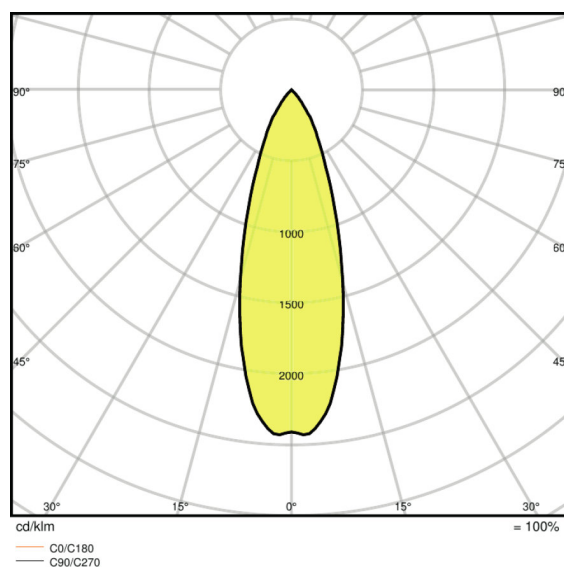
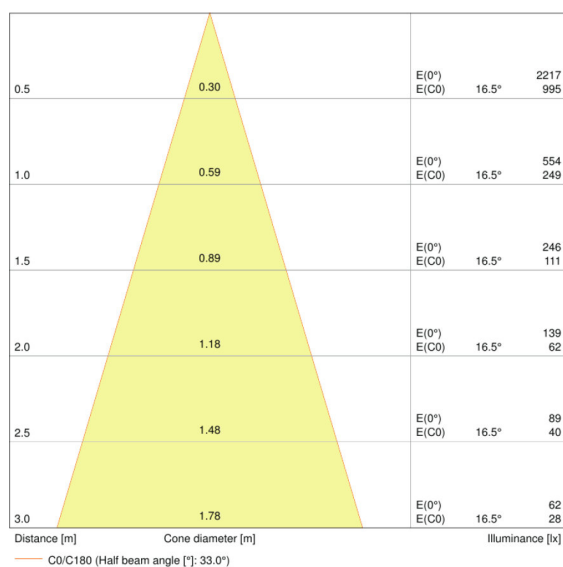
Zertifikate & Standards

<b>Energieeffizienzklasse</b>	F
<b>Energieverbrauch</b>	3 kWh/1000h

Klassifikationen

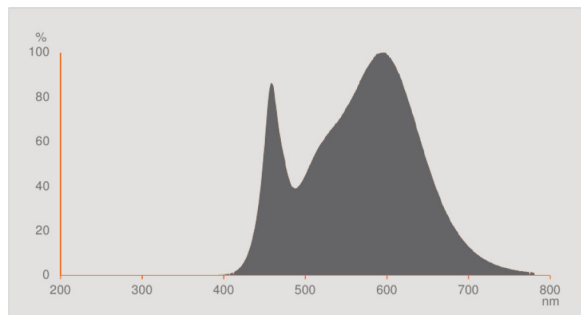
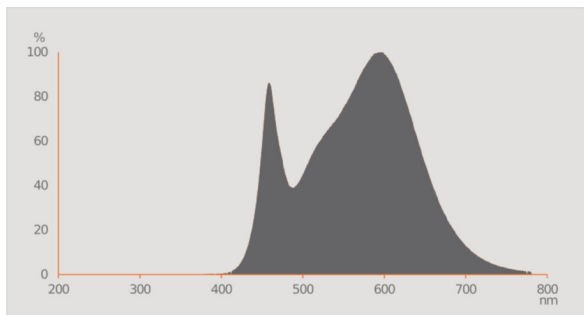
<b>ILCOS</b>	DRPAR-2,6/840-220-240-GU10-50/36
<b>Bestellnummer</b>	LSPAR163536 2,6

Lichtverteilung



LVK Kegel

LVK Polar



Strahlungsverteilung

Strahlungsverteilung

**VERPACKUNGSMITTEL**

Produkt-Code	Verpackungseinheit (Stück pro Einheit)	Abmessungen (Länge x Breite x Höhe)	Gewicht brutto	Volumen
4052899958043	Blister 1	50 mm x 140 mm x 120 mm	54,00 g	0.84 dm <sup>3</sup>
4052899958746	Versandschachtel 10	290 mm x 254 mm x 134 mm	640,00 g	9.87 dm <sup>3</sup>
4058075431737	Faltschachtel 1	49 mm x 49 mm x 95 mm	47,00 g	0.23 dm <sup>3</sup>
4058075431744	Versandschachtel 10	266 mm x 111 mm x 71 mm	553,00 g	2.10 dm <sup>3</sup>
4058075617650	Versandschachtel 6	168 mm x 111 mm x 71 mm	357,00 g	1.32 dm <sup>3</sup>

Die genannten Produktnummern beschreiben die kleinste bestellbare Mengeneinheit. Eine Versandeinheit kann mehrere Einzelprodukte beinhalten. Als Bestellmenge verwenden Sie bitte das Ein- oder Mehrfache einer Versandeinheit.

**REFERENZEN / VERWEISE**

Für weitere Produkte und aktuelle Informationen zum Thema LED-Lampen siehe

- ▶ [www.ledvance.de/ledlampen](http://www.ledvance.de/ledlampen)

Zur Garantie siehe

- ▶ [www.ledvance.de/garantie](http://www.ledvance.de/garantie)

**HAFTUNGS-AUSSCHLUSS**

Änderungen und Irrtümer vorbehalten. Vergewissern Sie sich, dass Sie immer den neuesten Stand verwenden.